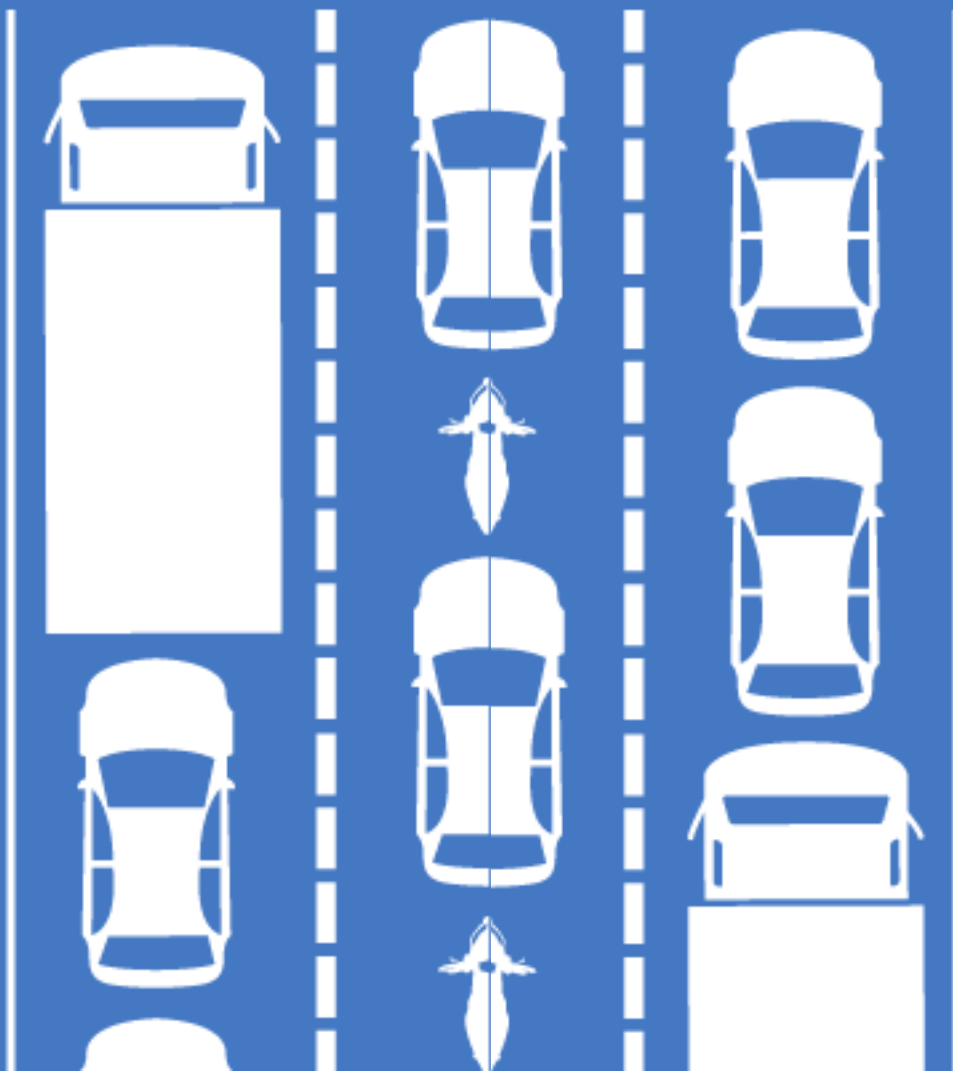


**DIE RETTUNGSGASSE BRINGT  
EINSATZKRÄFTEN BIS ZU VIER MINUTEN!**





# Einführung Rettungsgasse

Die wichtigsten Fragen  
und Antworten

**BEI STAUBILDUNG: RETTUNGSGASSE**

# Was ist die Rettungsgasse?

- 🚨 Die Rettungsgasse ist eine **freibleibende Fahrgasse** zwischen den einzelnen Fahrstreifen einer Autobahn und Schnellstraße bzw. Autostraße
- 🚨 Die **Rettungsgasse** ermöglicht die **freie Zu- und Durchfahrt** von **Einsatzkräften**



**BEI STAUBILDUNG: RETTUNGSGASSE**

# Was bringt die Rettungsgasse?

- 🚨 Die **Rettungsgasse rettet Leben**
- 🚨 **Einsatzkräfte** sind bis zu **4 Minuten schneller** und **sicherer am Unfallort** als bisher über den Pannestreifen.  
Das **erhöht die Überlebenschancen** der Unfallopfer um **bis zu 40 Prozent**
- 🚨 Auch die **Durchfahrt** für **Einsatzfahrzeuge** ins Krankenhaus oder zu anderen Einsatzorten **wird beschleunigt**

**BEI STAUBILDUNG: RETTUNGSGASSE**

# Was Sie tun müssen!

- 🚨 Bei zweispurigen Fahrbahnen: Alle **Fahrzeuge links weichen** möglichst weit an den **linken Fahrbahnrand** aus. Alle **Fahrzeuge** auf der **rechten Spur** so weit wie notwendig **nach rechts**
- 🚨 Bei **drei- oder mehrspurigen Fahrbahnen**: alle **Fahrzeuge** auf der **äußeren linken Fahrspur** nach **links**, alle **anderen Fahrzeuge** nach **rechts**



**BEI STAUBILDUNG: RETTUNGSGASSE**

# Was Sie tun müssen!

- 🚨 Die Rettungsgasse ist **immer neben der äußersten linken und der danebenliegenden Fahrspur zu bilden**
- 🚨 Es ist stets **ausreichend Sicherheitsabstand** zum vorderen Fahrzeug zu halten. So bleiben die Verkehrsteilnehmer **manövrierfähig**
- 🚨 Auch **wenn vorausfahrende Verkehrsteilnehmer noch keine Rettungsgasse gebildet haben**, ist mit der Bildung einer **Rettungsgasse zu beginnen**
- 🚨 Der **Pannenstreifen** soll benützt werden



**BEI STAUBILDUNG: RETTUNGSGASSE**

# Wann & wo gilt die Rettungsgasse?

- 🚨 **Ab 1. Jänner 2012, auf Österreichs Autobahnen und Schnellstraßen bzw. Autostraßen** – im Wesentlichen überall, wo eine Vignette benötigt wird
- 🚨 **Bei Staubildung oder stockendem Verkehr**
- 🚨 Nach Möglichkeit bereits **vorausschauend vor dem Verkehrsstillstand**
- 🚨 **Nicht nur bei Unfällen** als Verkehrsbehinderung, sondern auch bei Überlastungsstaus

**BEI STAUBILDUNG: RETTUNGSGASSE**

# Für wen gilt die Rettungsgasse?

- 🚨 Die Bildung der Rettungsgasse gilt für **ausnahmslos alle Verkehrsteilnehmer**, also auch Motorräder, Lkws und Busse
- 🚨 **Nur Polizei, Feuerwehr, Rettung** sowie **Straßen- und Pannendienste** dürfen die **Rettungsgasse benützen**
- 🚨 Die **widerrechtliche Benützung** bzw. die **Behinderung** von **Einsatzfahrzeugen** ist **verboten**: Strafe von bis zu 2.180 Euro

**BEI STAUBILDUNG: RETTUNGSGASSE**





# FAQs

**BEI STAUBILDUNG: RETTUNGSGASSE**

# Wo und wie ist die Rettungsgasse gesetzlich geregelt?

- 🚨 Die 24. Novelle der Straßenverkehrsordnung 1960 (StVO) tritt am **1. Jänner 2012** um 0.00 Uhr in Kraft
- 🚨 **Um Einsatzfahrzeugen Platz zu machen, dürfen Regelungen der StVO überschritten werden** (z. B. Überfahren einer Sperrlinie)
- 🚨 **Bei Missbrauch drohen Geldstrafen** von bis zu 2.180 Euro

**BEI STAUBILDUNG: RETTUNGSGASSE**

# In welchen Ländern gibt es die Rettungsgasse?

- 🚨 Gesetzlich vorgeschrieben – so wie ab 1. Jänner 2012 in Österreich – ist die Rettungsgasse in Deutschland und Tschechien
- 🚨 Die Schweiz und Slowenien empfehlen die Bildung von Rettungsgassen
- 🚨 Die **Harmonisierung mit den Nachbarländern** sorgt für mehr Sicherheit und Übersichtlichkeit

**BEI STAUBILDUNG: RETTUNGSGASSE**

# Was ist in Sonderfällen zu tun?

- 🚨 **Auch wenn der Platz für eine Rettungsgasse nicht ausreicht, ist Einsatzfahrzeugen Platz zu machen**
- 🚨 **Bei Fahrbahnverengungen (Brücken und Tunnel) so positionieren, dass Einsatzfahrzeuge passieren können**

**BEI STAUBILDUNG: RETTUNGSGASSE**

# Wie verhält man sich gegenüber Einsatzfahrzeugen?

- 🚨 Fährt ein **Einsatzfahrzeug** von rechts auf die Autobahn auf, **ist diesem Platz zu machen**
- 🚨 **Einsatzfahrzeugen nachzufahren ist strikt untersagt**

**BEI STAUBILDUNG: RETTUNGSGASSE**

# Wie verhält man sich in Notfällen?

- 🚨 In absoluten **medizinischen Notfällen (Notstand)**, wäre die **Benützung der Rettungsgasse** durch Privatpersonen **gerechtfertigt**
- 🚨 Im **Verwaltungsstrafverfahren muss dieser Notstand eindeutig belegt werden** (ärztliches Attest)
- 🚨 Übelkeit, Kopfschmerzen oder ähnliche Leiden rechtfertigen diesen Notstand ebenso wenig wie Zeitnot

**BEI STAUBILDUNG: RETTUNGSGASSE**



# Conclusio

**BEI STAUBILDUNG: RETTUNGSGASSE**

# 5 gute Gründe

- 🚨 Der **Zeitgewinn** von **vier Minuten** erhöht die **Überlebenschance** der Opfer um **bis zu 40 Prozent**
- 🚨 **Breitere Zufahrtsmöglichkeit** für **Bergefahrzeuge**
- 🚨 **Klare Verhaltensregeln** für alle Verkehrsteilnehmer
- 🚨 **Keine Behinderung** der **Zufahrt** durch liegengebliebene defekte Fahrzeuge oder **Missbrauch** des **Pannestreifens**
- 🚨 **Einheitliches Prinzip** mit den Nachbarländern Deutschland, Tschechien, der Schweiz und Slowenien

**BEI STAUBILDUNG: RETTUNGSGASSE**



# Gemeinsam Leben retten:

## Kontakt:

**ASFINAG** Rotenturmstraße 5-9,  
Postfach 983  
A-1011 Wien

ASFINAG Service Center:  
0800 400 12 400  
[info@asfinag.at](mailto:info@asfinag.at)



[www.rettungsgasse.com](http://www.rettungsgasse.com)